



Säure-Absperrschieber nach DIN 3352

mit Flanschanschluss PN 10 - 63, mit Bügelaufsatz, steigender Spindel, außenliegendem Spindelgewinde und nicht steigendem Handrad.

Baulänge nach DIN EN 558-1 Grundreihe 14 (PN10), Grundreihe F15 (PN 16, 25) und Grundreihe 26 (PN 40, 63).

Flanschanschlussmaße nach DIN 2501, Dichtleiste nach EN 1092-1 Form B1.

Mit Aufbauflansch für Antriebe nach DIN ISO 5210 Form B1.

Gate valves for acid service to DIN 3352

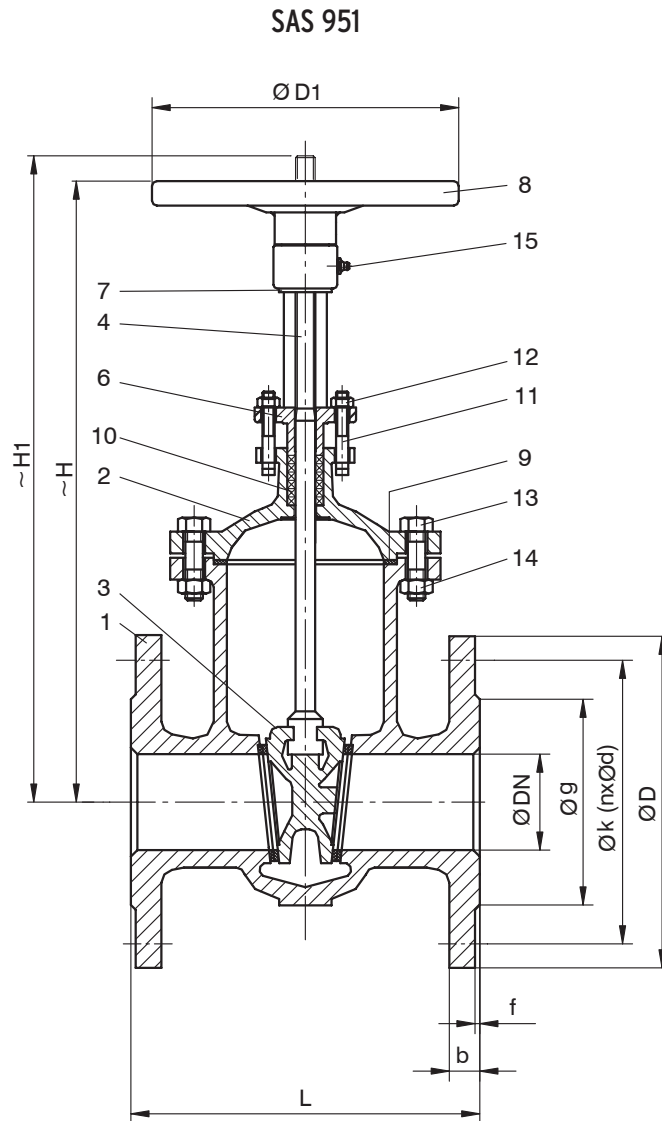
With flanged connection PN 10 - 63, with bow cap, rising stem, outside stem screw and non-rising hand wheel.

Face to face dimensions acc. to DIN EN 558-1, series 14 (PN 10), series 15 (PN 16, 25) and series 26 (PN40, 63),

flange dimensions acc. to DIN 2501, sealing surface acc. to EN 1092-1 form B1.

With mounting flange for actuators acc. to DIN ISO 5210 form B1.

Bestell-Nr. Order-no.	PN	Werkstoffe Materials		
		Gehäuse, Bockaufsatz, Keil und Stopfbuchse Body, yoke-type bonnet, wedge and stuffing box	Spindel, Spindelmutter und Stopfbuchsschrauben Stem, stem nut and stuffing box screws	Handrad Handwheel
SAS 951	10 16	GX5CrNiMo19-11-2 1.4408	X6CrNiMoTi17-12-2 1.4571	Stahl verzinkt Steel zinc coated
KES 952.1 KPS 952.1	16			
KES 953.1 KPS 953.1	25			
KES 954.1 KPS 954.1	40			
KES 955.1 KPS 955.1	63			

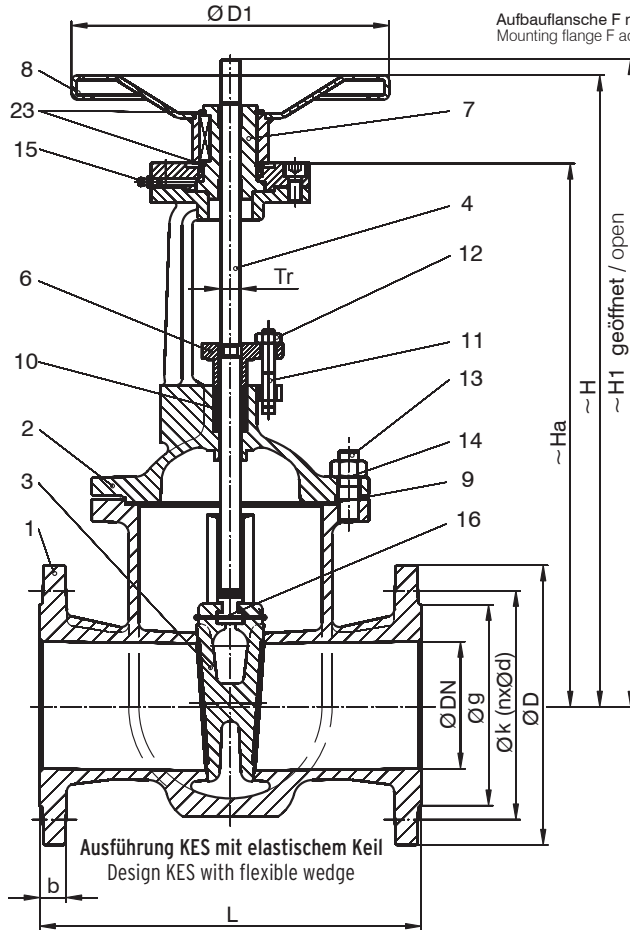


Baumaße und Gewichte zu SAS 951
Dimensions and weights for SAS 951

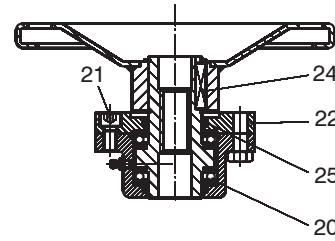
PN	DN	Baumaße Dimensions				Flanschanschlussmaße Flange dimensions						Gewicht Weight [kg]
		L	H	H1	D1	D	k	b	g	f	nxd	
10	50	150	325	390	160	165	125	16	102	3	4x18	16,0
	65	170	375	455	200	185	145	16	122	3	4x18	20,0
	80	180	420	520	200	200	160	18	138	3	8x18	28,0
	100	190	470	580	200	220	180	18	158	3	8x18	33,0
	125	200	535	680	250	250	210	20	188	3	8x18	47,5
	150	210	600	760	315	285	240	20	212	3	8x22	63,5
	200	230	710	930	315	340	295	22	268	3	8x22	91,0
	250	250	850	1130	400	395	350	24	320	3	12x22	131,5
300	270	990	1320	500	445	400	26	370	4	12x22	176,0	

KES / KPS 952.1 - 955.1

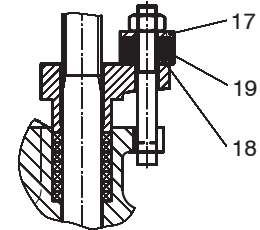
Ausführung / Design
≤ DN 125 / 150



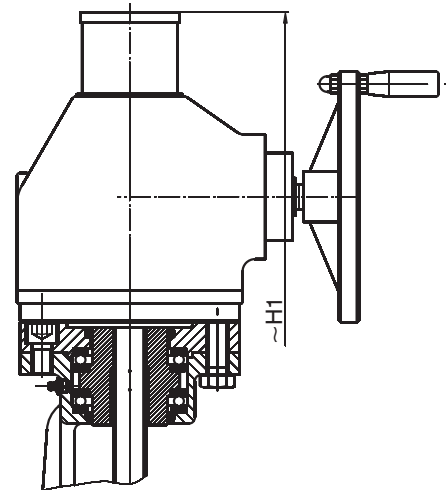
Ausführung / Design
> DN 125 / 150



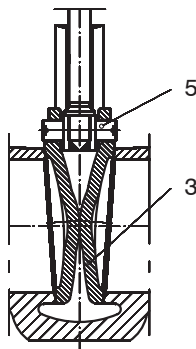
Variante TA-Luft
Design TA-Luft



Variante mit Kegelradgetriebe
Design with gear



Ausführung KPS mit Keilplatten
Design KPS with double disks



Baumaße und Gewichte zu KES / KPS 952.1 - 955.1
Dimensions and weights for KES / KPS 952.1 - 955.1

PN	DN	Baumaße Dimensions					Flanschanschlussmaße Flange dimensions					ISO 5211	Gewicht Weight ≈ [kg]
		L	Ha	H	≈ H1	D1	D	k	b	g	nxd		
KES / KPS 952.1													
16	50	250	290	332	385	200	165	125	20	102	4x18	F07	18
	65	270	359	422	496	250	185	145	22	122	8x18	F10	27
	80	280	380	445	520	250	200	160	24	138	8x18	F10	28
	100	300	447	511	602	300	220	180	20	158	8x18	F10	36
	125	325	526	596	714	300	250	210	22	188	8x18	F10	50
	150	350	570	640	785	300	285	240	22	212	8x22	F10	73
	200	400	744	814	1015	350	340	295	24	268	12x22	F10	127
	250	450	936	1028	1265	400	405	355	26	320	12x26	F14	225
	300	500	1073	1165	1455	640	460	410	28	378	12x26	F14	318
	350 ¹⁾	550	1126	1229	1550	640	520	470	30	438	16x26	F14	357
	400	600	1325	1425	1830	800	580	525	32	490	16x30	F16	528
500	700	1530	1632	2150	800	715	650	36	610	20x33	F16	793	
600 ¹⁾	800	1840	- ²⁾	- ²⁾	- ²⁾	840	770	36	725	20x36	F25	1180	
KES / KPS 953.1													
25	50	250	290	332	385	150	165	125	20	102	4x18	F07	19
	65	270	359	422	496	250	185	145	22	122	8x18	F10	31
	80	280	380	445	520	250	200	160	24	138	8x18	F10	37
	100	300	447	516	607	300	235	190	24	162	8x22	F10	47
	125	325	526	596	714	300	270	220	26	188	8x26	F10	65
	150	350	620	710	845	400	300	250	28	218	8x26	F14	102
	200	400	750	842	1047	640	360	310	30	278	12x26	F14	177
	250	450	918	1020	1265	640	425	370	32	335	12x30	F16	275
	300	500	1060	1160	1460	640	485	430	34	395	16x30	F16	395
	350	550	1260	1380	1735	800	555	490	38	450	16x33	F16	610
	400	600	1325	1425	1830	800	620	550	40	505	16x36	F16	625
500	700	1570	- ²⁾	- ²⁾	- ²⁾	730	660	44	615	20x36	F25	960	
600	800	1960	- ²⁾	- ²⁾	- ²⁾	845	770	58	720	20x39	F30	2090	
KES / KPS 954.1													
40	50	250	290	332	385	200	165	125	20	102	4x18	F07	19
	65	290	359	422	496	250	185	145	22	122	8x18	F10	36
	80	310	380	445	520	250	200	160	24	138	8x18	F10	39
	100	350	447	516	607	300	235	190	24	162	8x22	F10	51
	125	400	526	596	714	300	270	220	26	188	8x26	F10	77
	150	450	620	710	845	400	300	250	28	218	8x26	F14	108
	200	550	750	842	1047	640	375	320	34	285	12x30	F14	165
	250	650	918	1020	1265	640	450	385	38	345	12x33	F16	309
	300	750	1060	1160	1460	640	515	450	42	410	16x33	F16	382
	350	850	1245	- ²⁾	- ²⁾	- ²⁾	580	510	46	465	16x33	F25	810
	400	950	1390	- ²⁾	- ²⁾	- ²⁾	660	585	50	535	16x39	F25	1100
500	1150	1775	- ²⁾	- ²⁾	- ²⁾	755	670	57	615	20x42	F30	1910	
600	1350	2070	- ²⁾	- ²⁾	- ²⁾	890	795	72	735	20x48	F35	2850	
KES / KPS 955.1													
63	50	250	265	327	375	250	180	135	26	102	4x22	F10	35
	65	290	465	465	515	300	205	160	26	122	4x22	F10	43
	80	310	415	485	560	300	215	170	28	138	8x22	F10	48
	100	350	460	570	640	450	250	200	30	162	8x26	F14	85
	125	400	645	645	760	640	295	240	34	188	8x30	F14	135
	150	450	685	795	900	800	345	280	36	218	8x33	F14	240
	200	550	895	1010	1205	800	415	345	42	285	12x36	F16	380
	250	650	1160	- ²⁾	- ²⁾	- ²⁾	470	400	46	345	12x36	F25	480
	300	750	1315	- ²⁾	- ²⁾	- ²⁾	530	460	52	410	16x36	F25	620

1) mit ovalem Deckelflansch / with oval bonnet flange
2) nur mit Kegelradgetriebe / only with bevel gear

weitere Nennweiten auf Anfrage / other nominal sizes on request

Werkstoffe
Materials

Pos. Item	Benennung	Designation	SAS 951		KES/KPS 952.1 - 955.1	
			Werkstoff Material	Werkst.-Nr. Material No.	Werkstoff Material	Werkst.-Nr. Material No.
1	Gehäuse	Body	GX5CrNiMo19-11-2	1.4408	GX5CrNiMo19-11-2	1.4408
2	Aufsatz	Bonnet	GX5CrNiMo19-11-2	1.4408	GX5CrNiMo19-11-2	1.4408
3	Keil	Wedge	GX5CrNiMo19-11-2	1.4408	GX5CrNiMo19-11-2	1.4408
					X6CrNiMoTi17-12-2	1.4571
4	Spindel	Stem	X6CrNiMoTi17-12-2	1.4571	X6CrNiMoTi17-12-2	1.4571
					X2CrNiMoN22-5-3	1.4462
5	Kreuz	Cross	-	-	X6CrNiMoTi17-12-2	1.4571
6	Stopfbuchsbrille	Gland	GX5CrNiMo19-11-2	1.4408	GX5CrNiMo19-11-2	1.4408
					X6CrNiMoTi17-12-2	1.4571
7	Spindelmutter	Bush	EN-GJS-400-15 (GGG 40)	EN-JS1030	EN-GJS-500-7 (GGG 50)	EN-JS1050
8	Handrad	Handwheel	EN-GJS-400-15 (GGG 40)	EN-JS1030	Stahl / Steel	
9	Dichtung	Sealing	Grafit/Metall / Graphite/Metal		Grafit/1.4401 / Graphite/1.4401	
10	Stopfbuchspackung	Stuffing box packing	Grafit / Graphite		Grafit / Graphite	
11	Hammerschraube	Hammer head bolt	A4-70		A4-70	
12	Sechskantmutter	Hex.-nut	A4-70		A4-70	
13	Stiftschraube	Stud bolt	A4-70		A4-70	
14	Sechskantmutter	Hex.-nut	A4-70		A4-70	
15	Schmiernippel	Lubricating nipple	DIN 3404		A2	
16	Stift	Pin	X6CrNiMoTi17-12-2	1.4571	X6CrNiMoTi17-12-2	1.4571
17	Buchse	Bush	X6CrNiMoTi17-12-2	1.4571	X6CrNiMoTi17-12-2	1.4571
18	Scheibe	Disc	X6CrNiMoTi17-12-2	1.4571	X6CrNiMoTi17-12-2	1.4571
19	Tellerfeder	Spring	X12CrNi17-7	1.4310	X12CrNi17-7	1.4310
					X7CrNiAl17-7	1.4568
20	Lager	Bearing	-		Stahl / Steel	
21	Zylinderschraube	Filliste head screw	-		A4-70	
22	Platte	Plate	-		X6CrNiMoTi17-12-2	1.4571
23	Sicherungsring	Retaining ring	-		Stahl verzinkt / Steel zinc coated	
24	Passfeder	Fitting key	-		X6CrNiMoTi17-12-2	1.4571
25	Abstreifer	Wiper ring	-		NBR	

Betriebs- und Prüfdrücke
Working and test pressures

Bestell-Nr. Order-no.	PN	DN	Wasser-Prüfdruck in bar ¹⁾ Water test pressure in bar ¹⁾		max. Betriebsdruck in bar ¹⁾ Max. working pressure in bar ¹⁾				
			Gehäuse Body	Abschluss Seat	100°C	150°C	200°C	250°C	300°C
SAS 951	16	50 - 150	24	17,6	12	11	9	8	7
	10	200 - 300	15	11	8	7	6	5,7	5
KES/KPS 952.1	16	50 - 600	24	17,6	12	11	9	8	7
KES/KPS 953.1	25	50 - 600	40	27,5	20	18	15	14	12
KES/KPS 954.1	40	50 - 600	60	44	33	29	25	22	20
KES/KPS 955.1	63	50 - 300	95	69,3	49	43	37	34	30

¹⁾ 1 bar=0,1 MPa

Lieferbare Sonderausführungen:

- andere Werkstoffe
- Schweißenden
- Flansche nach anderen Normen
- Flansche mit Vor- und Rücksprung, Nut und Feder, Eindrehung für Linsendichtung
- Hubanzeige (Stellungsanzeige), Kettenräder
- Entleerungsnahe mit Gewindeablassstopfen

Weitere Sonderausführungen, Nennweiten, Werkstoffe und Zubehör auf Anfrage

Available special designs:

- Other materials
- Welding ends
- Flanges according to other standards
- Flanges with male and female or tongue and groove facing, flanges with ring groove for lens joint
- Stroke indicator (position indicator) and chain wheels
- Drain boss with screwed drain plug

Further special designs, nominal sizes, materials and accessories on request

Die beschriebenen Armaturen entsprechen in Ihrer Konstruktion, ihren Abmessungen, Gewichten und Werkstoffen dem derzeitigen Stand der Technik. Änderungen im Zuge der Weiterentwicklung, sowie die Verwendung gleich- oder höherwertiger Werkstoffe bleiben vorbehalten. Für eventuelle Schreib- oder Übersetzungsfehler übernehmen wir keine Haftung. The construction, the measurements and the weights of the described valves represent the current technical standards. We reserve the right to change the technical details and to use materials of equivalent and higher quality. We cannot be held responsible for any printing or translation errors that might be found in this catalogue.