



### Absperrschieber nach DIN 3352

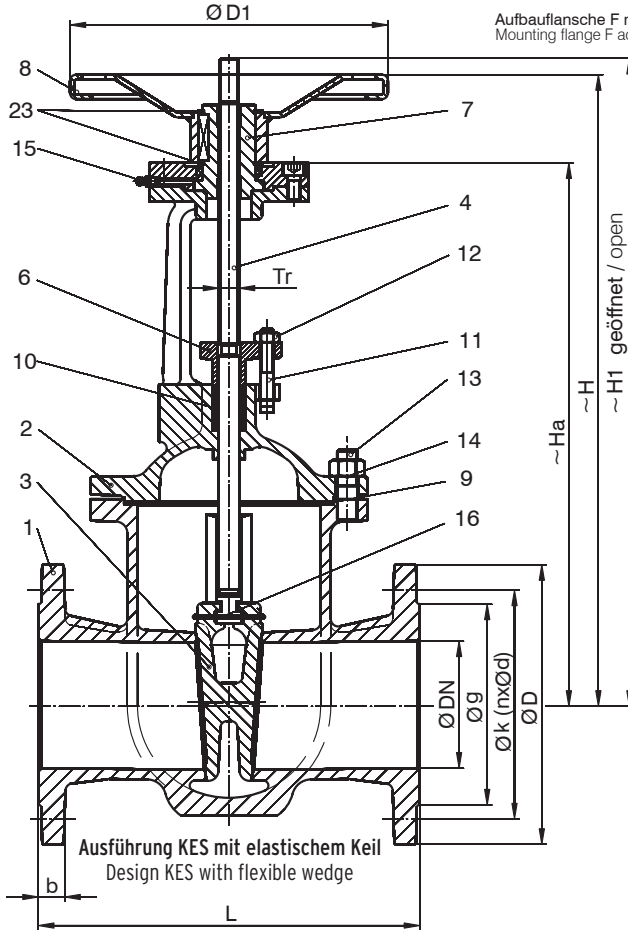
mit Flanschanschluss PN 16-40, mit Bügelhaube, steigender Spindel, außenliegendem Spindelgewinde, nichtsteigendem Handrad und kugelgelagerter Bundbuchse.  
 Baulänge nach DIN EN 558-1 Grundreihe 15 (PN 16/25) und Grundreihe 26 (PN40), Flanschanschlussmaße nach DIN 2501, Dichtleiste nach EN 1092-1 Form B1. Mit Aufbauflansch für Antriebe nach DIN ISO 5210 Form B1.

### Gate valves acc. to DIN 3352

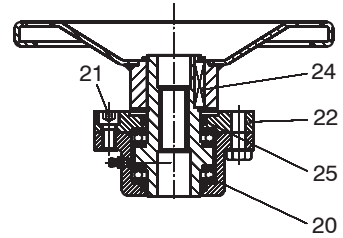
with flange connection PN 16 up to PN 40, with bow cap, rising stem, outside stem screw, non-rising handwheel, ball beared flange sleeve, face-to-face dimensions acc. to DIN EN 558-1 series 15 (PN 16/25) and series 26 (PN40), flange dimensions acc. to DIN 2501, sealing surface acc. to EN 1092-1, form B1. With mounting flange for actuators acc. to DIN ISO 5210 form B1.

Bestell-Nr. Order No.	PN	DN	Werkstoffe Materials				
			Gehäuse, Bügelauflaufsatz Body, bow cap	Keil Wedge	Gehäusesitz Body seat	Keilsitz Wedge seat	Spindel Stem
KES 974.1 KPS 974.1	16	50 - 600	GP240GH + N (GS-C25N)  1.0619 + N	KES ≤DN 300: GX20Cr14 1.4027 KES >DN 300: GP240GH + N (GS-C25N) 1.0619 + N	X8Cr14  1.4009	X8Cr14  1.4009	X20Cr13  1.4021
KES 975.1 KPS 975.1	25	50 - 600					
KES 976.1 KPS 976.1	40	50 - 600		KPS: X20Cr13 1.4021 GX20Cr14 1.4027			
KES 977.1 KPS 977.1	63	50 - 300		GP240GH + N (GS-C25N) 1.0619 + N	Stellit	Stellit	
KES 978.1 KPS 978.1	100						

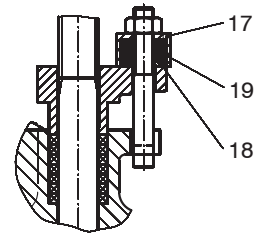
Ausführung / Design  
≤ DN 125 / 150



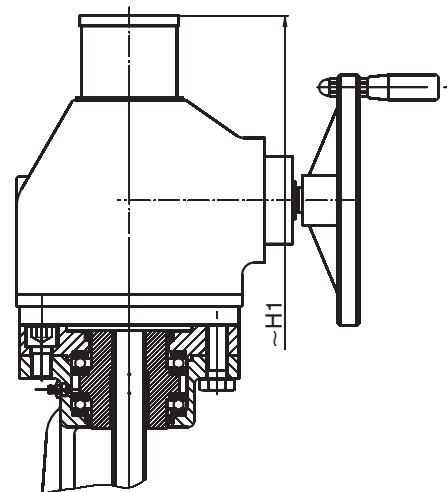
Ausführung / Design  
> DN 125 / 150



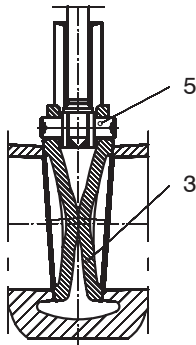
Variante TA-Luft  
Design TA-Luft



Variante mit Kegelradgetriebe  
Design with gear



Ausführung KPS mit Keilplatten  
Design KPS with double disks





**Baumaße und Gewichte / Dimensions and weights**

PN	DN	Baumaße Dimensions					Flanschanschlussmaße Flange dimensions					F ISO 5210	Gewicht Weight ≈ [kg]
		L	Ha	H	≈ H1	D1	D	k	b	g	nxd		
KES / KPS 974.1													
16	50	250	290	332	385	200	165	125	20	102	4x18	F7	18
	65	270	359	422	496	250	185	145	22	122	8x18	F10	27
	80	280	380	445	520	250	200	160	24	138	8x18	F10	28
	100	300	447	511	602	300	220	180	20	158	8x18	F10	36
	125	325	526	596	714	300	250	210	22	188	8x18	F10	50
	150	350	570	640	785	300	285	240	22	212	8x22	F10	73
	200	400	744	814	1015	350	340	295	24	268	12x22	F10	127
	250	450	936	1028	1265	400	405	355	26	320	12x26	F14	225
	300	500	1073	1165	1455	640	460	410	28	378	12x26	F14	318
	350 <sup>1)</sup>	550	1126	1229	1550	640	520	470	30	438	16x26	F14	357
	400	600	1325	1425	1830	800	580	525	32	490	16x30	F16	528
500	700	1530	1632	2150	800	715	650	36	610	20x33	F16	793	
600 <sup>1)</sup>	800	1840	- <sup>2)</sup>	- <sup>2)</sup>	- <sup>2)</sup>	840	770	36	725	20x36	F25	1180	
KES / KPS 975.1													
25	50	250	290	332	385	150	165	125	20	102	4x18	F7	19
	65	270	359	422	496	250	185	145	22	122	8x18	F10	31
	80	280	380	445	520	250	200	160	24	138	8x18	F10	37
	100	300	447	516	607	300	235	190	24	162	8x22	F10	47
	125	325	526	596	714	300	270	220	26	188	8x26	F10	65
	150	350	620	710	845	400	300	250	28	218	8x26	F14	102
	200	400	750	842	1047	640	360	310	30	278	12x26	F14	177
	250	450	918	1020	1265	640	425	370	32	335	12x30	F16	275
	300	500	1060	1160	1460	640	485	430	34	395	16x30	F16	395
	350	550	1260	1380	1735	800	555	490	38	450	16x33	F16	610
	400	600	1325	1425	1830	800	620	550	40	505	16x36	F16	625
500	700	1570	- <sup>2)</sup>	- <sup>2)</sup>	- <sup>2)</sup>	730	660	44	615	20x36	F25	960	
600	800	1960	- <sup>2)</sup>	- <sup>2)</sup>	- <sup>2)</sup>	845	770	58	720	20x39	F30	2090	
KES / KPS 976.1													
40	50	250	290	332	385	200	165	125	20	102	4x18	F7	19
	65	290	359	422	496	250	185	145	22	122	8x18	F10	36
	80	310	380	445	520	250	200	160	24	138	8x18	F10	39
	100	350	447	516	607	300	235	190	24	162	8x22	F10	51
	125	400	526	596	714	300	270	220	26	188	8x26	F10	77
	150	450	620	710	845	400	300	250	28	218	8x26	F14	108
	200	550	750	842	1047	640	375	320	34	285	12x30	F14	165
	250	650	918	1020	1265	640	450	385	38	345	12x33	F16	309
	300	750	1060	1160	1460	640	515	450	42	410	16x33	F16	382
	350	850	1245	- <sup>2)</sup>	- <sup>2)</sup>	- <sup>2)</sup>	580	510	46	465	16x33	F25	810
	400	950	1390	- <sup>2)</sup>	- <sup>2)</sup>	- <sup>2)</sup>	660	585	50	535	16x39	F25	1100
500	1150	1775	- <sup>2)</sup>	- <sup>2)</sup>	- <sup>2)</sup>	755	670	57	615	20x42	F30	1910	
600	1350	2070	- <sup>2)</sup>	- <sup>2)</sup>	- <sup>2)</sup>	890	795	72	735	20x48	F35	2850	
KES / KPS 977.1													
63	50	250	265	327	375	250	180	135	26	102	4x22	F10	38
	65	290	390	465	515	300	205	160	26	122	4x22	F10	43
	80	310	415	485	560	300	215	170	28	138	8x22	F10	48
	100	350	460	570	640	450	250	200	30	162	8x26	F14	85
	125	400	560	645	760	640	295	240	34	188	8x30	F14	135
	150	450	685	795	920	800	345	280	36	218	8x33	F14	240
	200	550	895	1010	1205	800	415	345	42	285	12x36	F16	380
	250	650	1160	- <sup>2)</sup>	- <sup>2)</sup>	- <sup>2)</sup>	470	400	46	345	12x36	F25	480
	300	750	1315	- <sup>2)</sup>	- <sup>2)</sup>	- <sup>2)</sup>	530	460	52	410	16x36	F25	620
KES / KPS 978.1													
100	50	250	265	327	375	250	195	145	30	102	4x26	F10	43
	65	290	390	465	515	300	220	170	34	122	8x26	F10	45
	80	310	415	485	560	300	230	180	36	138	8x26	F10	52
	100	350	460	570	640	450	265	210	40	162	8x30	F14	93
	125	400	560	645	760	640	315	250	40	188	8x33	F14	137
	150	450	685	795	920	800	355	290	44	218	12x33	F14	265
	200	550	895	1010	1205	800	430	360	52	285	12x36	F16	415
	250	650	1160	- <sup>2)</sup>	- <sup>2)</sup>	- <sup>2)</sup>	505	430	60	345	12x39	F25	690
300	750	1315	- <sup>2)</sup>	- <sup>2)</sup>	- <sup>2)</sup>	585	500	68	410	16x42	F30	980	

1) mit ovalem Deckflansch / with oval bonnet flange 2) nur mit Kegelradgetriebe / only with bevel gear weitere Nennweiten auf Anfrage / other nominal sizes on request

**Werkstoffe**  
Materials

Pos. Item	Benennung	Designation	Werkstoff Material	Werkst.-Nr. Material No.
1	Gehäuse	Body	GP240GH + N (GS-C25N)	1.0619 + N
2	Aufsatz	Bonnet	GP240GH + N (GS-C25N)	1.0619 + N
3	Keil	Wedge	siehe Seite 1 / See page 1	
4	Spindel	Stem	X20Cr13	1.4021
5	Kreuz	Cross	C45E (Ck45)	1.1191
6	Stopfbuchsbrille	Gland	P265GH (H II) oder / Or GP240GH (GS-C25)	1.0425 / 1.0619
7	Spindelmutter	Bush	EN-GJS-500-7 (GGG-50)	EN-JS1050
8	Handrad	Handwheel	Stahl / Steel	-
9	Dichtung	Sealing	Grafit/1.4401 / Graphite/1.4401	-
10	Stopfbuchspackung	Stuffing box packing	Grafit / Graphite	-
11	Hammerschraube	Hammer head bolt	C35E (Ck35) <sup>1)</sup>	1.1181 <sup>1)</sup>
12	Sechskantmutter	Hex.-nut	C35E (Ck35)	1.1181
13	Stiftschraube	Stud bolt	25CrMo4	1.7218
14	Sechskantmutter	Hex.-nut	C35E (Ck35)	1.1181
15	Schmiernippel	Lubricating nipple	Stahl, verzinkt / Steel zinc coated	-
16	Stift	Pin	X6CrNiMoTi17-12-2	1.4571
17	Buchse	Bush	X20Cr13	1.4021
18	Scheibe	Disc	X20Cr13	1.4021
19	Tellerfeder	Spring	51CrV4	1.8159
20	Lager	Bearing	Stahl / Steel	-
21	Zylinderschraube	Filliste head screw	8.8 verzinkt / Zinc coated	-
22	Platte	Plate	S235JRG2 (RSt 37-2) / P265GH (HII) <sup>2)</sup>	1.0038 / 1.0425 <sup>2)</sup>
23	Sicherungsring	Retaining ring	Stahl, verzinkt / Steel zinc coated	-
24	Passfeder	Fitting key	E335 (St 60-2)	1.0060
25	Abstreifer	Wiper ring	NBR	-

1) Bei Betriebstemperaturen > 365°C ist 25CrMo4 (1.7218) vorzusehen / When operating temperatures > 365°C: 25CrMo4 (1.7218)

2) Bei KES / KPS 977.1 und 978.1 / For KES / KPS 977.1 and 978.1

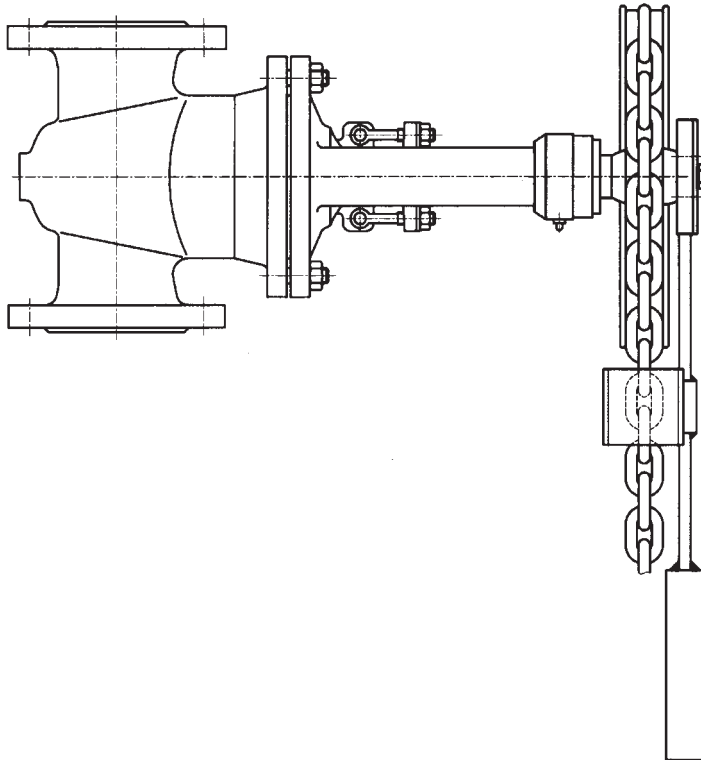
**Betriebs- und Prüfdrücke**  
Working and test pressures

Bestell-Nr. Order-no.	PN	DN	Wasser-Prüfdruck in bar <sup>3)</sup> Water test pressure in bar <sup>3)</sup>		max. Betriebsdruck in bar <sup>3)</sup> Max. working pressure in bar <sup>3)</sup>						
			Gehäuse Body	Abschluss Seat	-10 ... +20°C	100°C	200°C	250°C	300°C	350°C	400°C <sup>4)</sup>
KES/KPS 974.1	16	50 - 600	24	17,6	16	14	12	11	10	9	8
KES/KPS 975.1	25	50 - 600	37,5	27,5	25	22	18	16	15	14	13
KES/KPS 976.1	40	50 - 600	60	44	40	35	29	26	24	22	21
KES/KPS 977.1	63	50 - 300	95	69,3	63	55	45	42	38	35	34
KES/KPS 978.1	100	50 - 300	150	110	100	87	72	66	60	56	54

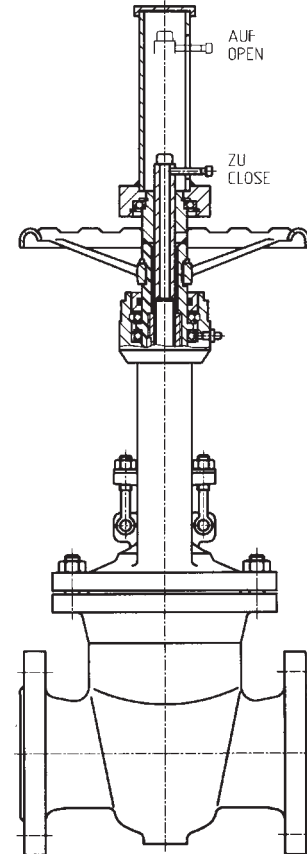
3) 1 bar=0,1 MPa

4) max. zulässige Schraubentemperatur 350°C / max. allowable screw temperature 350°C

**Ausführung mit Kettenrad**  
 Design with chain wheel



**Ausführung mit Rohrzeigerwerk**  
 Design with stroke indicator

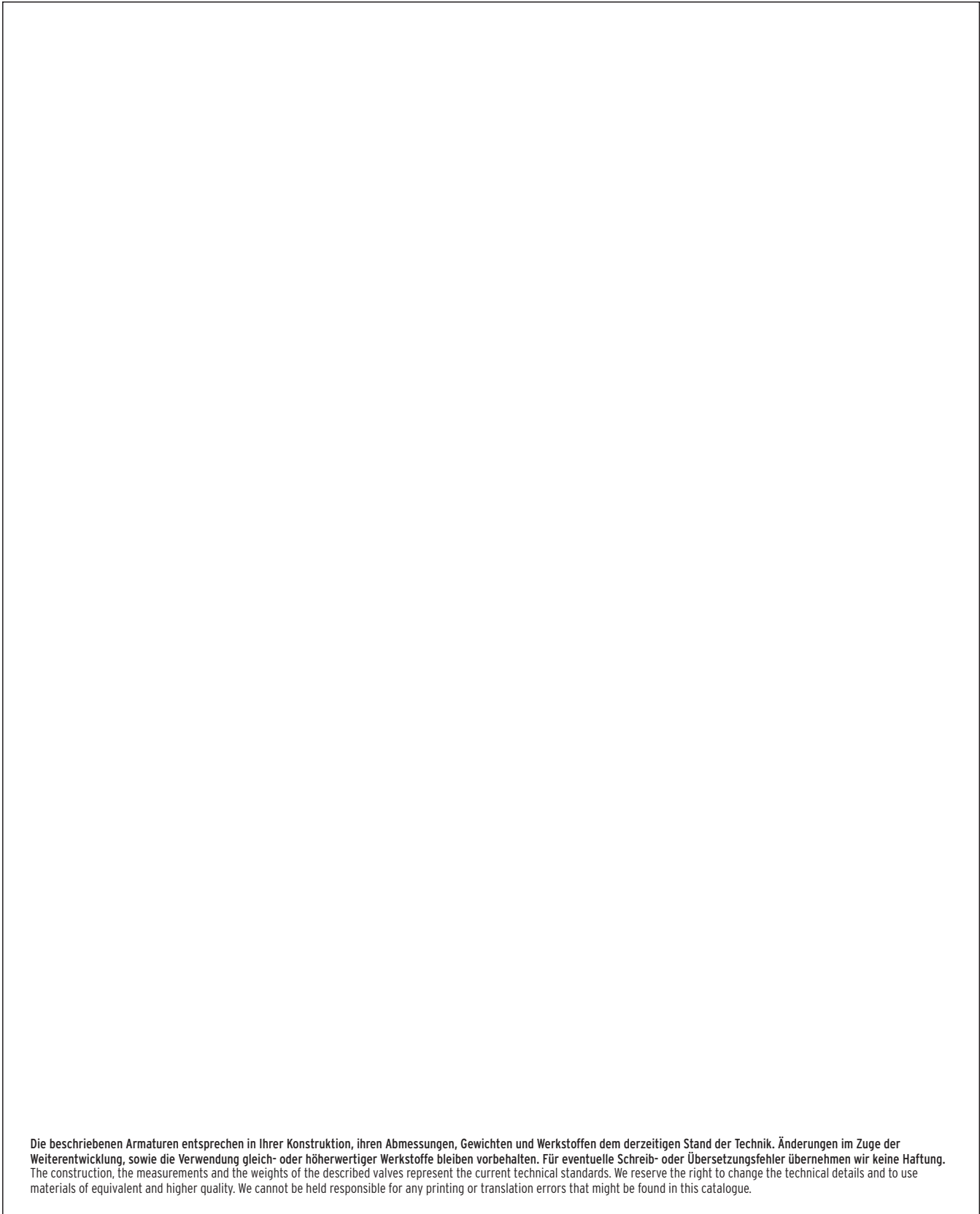


**Lieferbare Sonderausführungen:**

- mit Schweißenden
  - mit Heizmantel
  - mit Abschließvorrichtung
  - mit Kettenrad
  - mit Rohrzeigerwerk (Stellungsanzeige)
  - mit anderer Flanschbearbeitung
- Weitere Sonderausführungen, Nennweiten, Werkstoffe und Zubehör auf Anfrage

**Special designs:**

- With butt welding ends
  - With heating jacket
  - With locking device
  - With chain wheel
  - With stroke indicator
  - With other flange design
- Further special designs, nominal widths, materials and accessories on request



Die beschriebenen Armaturen entsprechen in Ihrer Konstruktion, ihren Abmessungen, Gewichten und Werkstoffen dem derzeitigen Stand der Technik. Änderungen im Zuge der Weiterentwicklung, sowie die Verwendung gleich- oder höherwertiger Werkstoffe bleiben vorbehalten. Für eventuelle Schreib- oder Übersetzungsfehler übernehmen wir keine Haftung. The construction, the measurements and the weights of the described valves represent the current technical standards. We reserve the right to change the technical details and to use materials of equivalent and higher quality. We cannot be held responsible for any printing or translation errors that might be found in this catalogue.