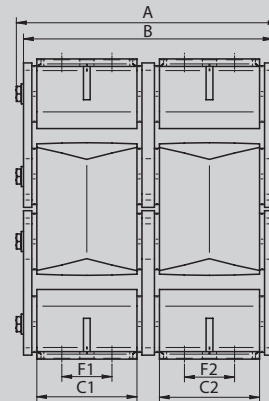
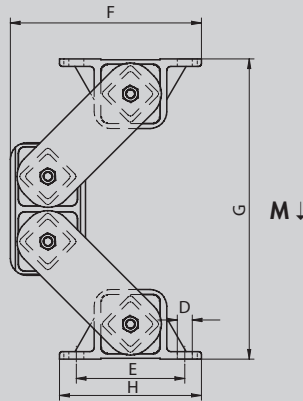
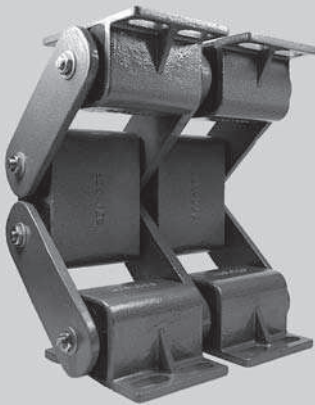


## Schwingelement Typ CH-D

### Oscillating-Mounting Type CH-D



Typ Type	Art. Nr. Art. no	A	B	C1	C2	D	E	F	F max	G max	G	H	F1	F2	Tragkraft Load M in N	Gewicht Weight in kg	Frq. Ø in Hz (70%)
CH-D 8-120	576 081 20	308	299	120	120	18	130	230	260	360	280	170	35	35	5000–12 000	33.4	2.2
CH-D-8-200	576 082 00	457	449	200	200	18	130	230	260	360	280	170	40	40	8400–20 000	53.5	2.2
CH-D-8-120/200	576 082 12	388	379	120	200	18	130	230	260	360	280	170	35	40	6000–16 000	42.8	2.2

Die RESATEC Schwingelemente Typ CH werden vorwiegend in Förder- und Siebanlagen eingesetzt. Durch die niedrige Eigenfrequenz isolieren sie die Schwingungen auf den Unterbau optimal. Die starken Aufschwingungen während der Start- und Auslaufphase werden durch die seitliche Stabilität verhindert. Bremsvorrichtungen und Seitenführungen sind nicht mehr nötig. Wartungs- und Revisionskosten werden drastisch reduziert.

Diese Elemente sind im Temperaturbereich von  $-42$  bis  $+85^{\circ}\text{C}$  einsetzbar. Die Einzelteile können ausgetauscht werden. Durch Kombinieren verschiedener Elementlängen können die Schwingelemente präzise den Last- und Platzverhältnissen angepasst werden.

The RESATEC Oscillating-Mountings Type CH are the ideal suspension for screens, sorters, conveyors and cleaners. Due to the low frequency an insulation against vibration- and noise transmission through the foundation is possible. As result of the low frequency and the sturdy construction of the element, bouncing and wobbling during the starting and stopping period is strongly reduced. As cause of the very high service life of the element, downtime and maintenance costs are drastically reduced. The elements can be used in temperatures from  $-42$  up to  $+85^{\circ}\text{C}$ . Single units can be replaced. By selecting different length of the rubber elements, the oscillating mountings can be determined precisely acc. the weight- and room conditions.