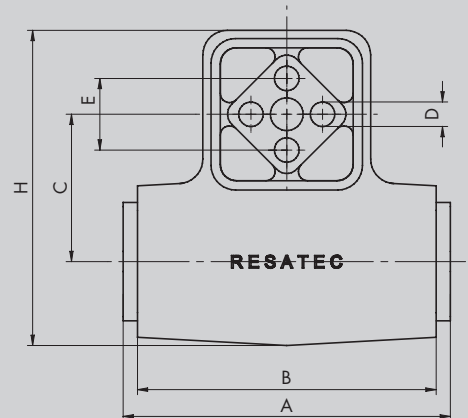


Universalschwingelement Typ CE

Universal Oscillating Unit Type CE



Typ Type	Art. Nr. Art. no	A +/- 0.3	B	C	Ø D	E	H	Belastung Load G in N	Drehzahl U/min RPM bei/at +/-5	Gewicht Weight in kg
CE-A 4-80	572 040 80	85	80	32	6	12	64	300	800	1.20
CE-A 5-100	572 051 00	105	96	45	8	20	97	750	780	3.20
CE-A 6-120	572 061 00	130	120	60	10	25	130	1500	780	6.6
CE-A 7-150	572 071 50	160	146	72	12	35	154	2800	580	9.80
CE-A 8-200	572 082 00	210	194	78	M12x50	40	172	5500	400	21.20
CE-S 9-300	572 093 00	310	290	100	M16x50	45	200	9500	320	30.50
CE-S 11-300	572 113 00	310	290	136	M20x60	60	172	13000	145	52.00
CE-S 11-350	572 113 50	310	340	136	M20x60	60	172	16000	145	66.00
CE-S 11-400	572 114 00	360	390	136	M20x60	60	172	18000	145	72.00
CE-S 12-400	572 124 00	410	390	170	M24x80	75	336	28000	110	107.00
CE-S 12-500	572 125 00	410	490	170	M24x80	75	336	36000	100	135.00

Die RESATEC Universalschwingelemente eignen sich für Kreiselsiebe mit Exzenterantrieb oder für hängende Siebe mit Unwuchtmotoren. Die Verbindungsstützen werden jeweils vom Siebhersteller gefertigt. Die Anschlussflansche können auf Anfrage von RESATEC gefertigt werden.

The RESATEC universal oscillating units are very suitable for rotationscreens with eccentric/drive or for free hanging screens with unbalanced motor drives. The connecting rods between units are usually produced by the screen manufacturer.

The mounting flanges for the units can be made by RESATEC up on request.