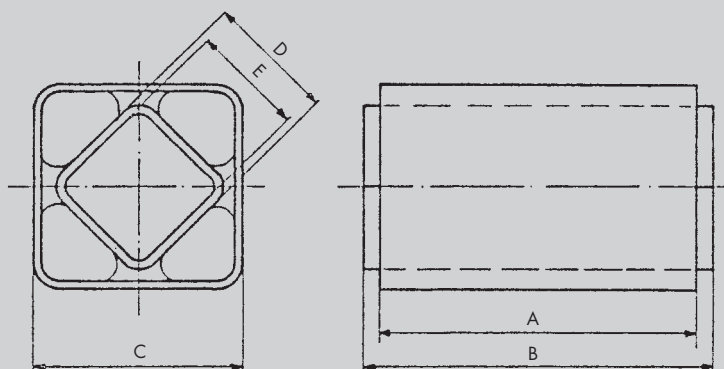
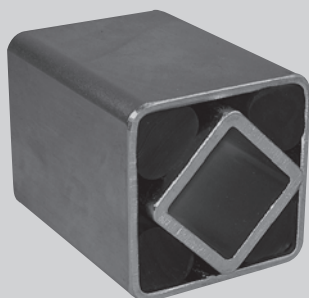


## Gummifederelement Typ LTS

### Rubber Suspension Unit Type LTS



Typ Type	Art. Nr. Art. no	Drehm. in M NM bei 32° Torque M in NM at 32°	A	B	C	D	E	Gewicht Weight in kg
LTS 3-25	560 430 25	8	25	30	27	15	11	0.08
LTS 3-40	560 430 40	13	40	45	27	15	11	0.13
LTS 3-60	560 430 60	19	60	65	27	15	11	0.19
LTS 4-30	560 440 30	20	30	35	32	18	12	0.13
LTS 4-50	560 440 50	34	50	55	32	18	12	0.22
LTS 4-80	560 440 80	54	80	85	32	18	12	0.33
LTS 5-40	560 450 40	56	40	45	45	27	22	0.27
LTS 5-60	560 450 60	85	60	65	45	27	22	0.40
LTS 5-100	560 451 00	140	100	105	45	27	22	0.66
LTS 6-60	560 460 60	160	60	70	60	38	30	0.68
LTS 6-80	560 460 80	215	80	90	60	38	30	0.90
LTS 6-120	560 461 20	320	120	130	60	38	30	1.35
LTS 7-80	560 470 80	315	80	90	75	45	35	1.20
LTS 7-100	560 471 00	390	100	110	75	45	35	1.46
LTS 7-150	560 471 50	580	150	160	75	45	35	2.16
LTS 8-120	560 481 20	720	120	130	80	50	40	2.20
LTS 8-200	560 482 00	1300	200	210	80	50	40	3.50
LTS 8-300	560 483 00	2000	300	310	80	50	40	5.30

Die RESATEC Gummifederelemente können in sämtlichen Industriebereichen eingesetzt werden. Mit einem Verdrehwinkel von  $\pm 32^\circ$  und fast unbeschränkten Anschlussmöglichkeiten sind sie für den modernen, wartungsfreien Maschinenbau sehr geeignet, umso mehr die Elemente meistens eine Mehrfachfunktion übernehmen: Spannen, Lagern, Federn und Dämpfen. Das Aussenrohr sowie das Innenrohr sind aus Stahl, verzinkt oder mit blei- und cadmiumfreier Pulverbeschichtung vergütet.

The RESATEC Rubber Suspension Units can be applicable in any type of industry. With a torque angle of  $\pm 32^\circ$  and almost unlimited fixing possibilities, the units are very suitable for modern, maintenancefree engineering, even more as they often have a multifunction of tensioning, pivoting, bearing and damping. The outer- and innersquare tubes are made of steel, are zinc plated or protected with a lead- and cadmium free powder coating.