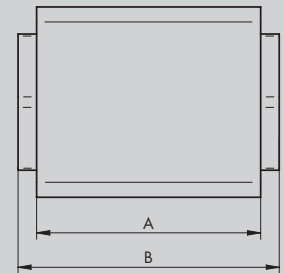
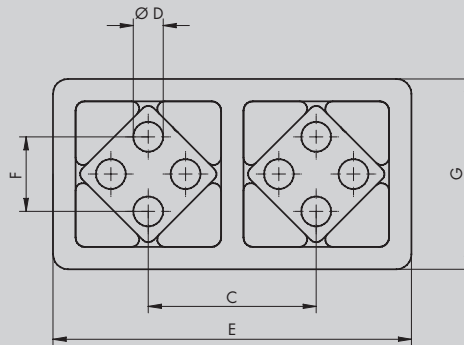
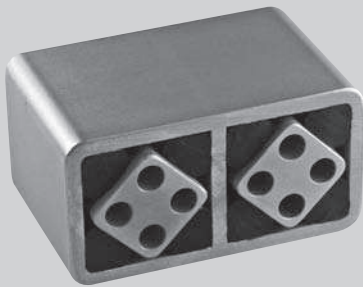


## Gummifederelement Typ LTA-D

### Rubber Suspension Unit Type LTA-D



Typ Type	Art. Nr. Art. no	A	B	C	Ø D	E	F	G	Drehm. M in NM bei 32° Torque M in NM at 32°
LTA-D 3-40	562 530 40	40	45	27	5	57	10	30	13
LTA-D 4-50	562 540 50	50	55	32	6	68	12	36	34
LTA-D 5-60	562 550 60	60	65	45	8	96	20	51	85
LTA-D 6-80	562 560 80	80	85	60	10	126	25	66	210
LTA-D 7-100	562 571 00	100	105	73	12	148	35	78	390
LTA-D 8-120	562 581 20	120	130	78	M12	165	40	90	760
LTA-D 8-200	562 582 00	200	210	78	M12	165	40	90	1370

Die RESATEC Doppel-Gummifederelemente Grösse 3 und 4 haben ein Sinterstahlgehäuse, die weiteren Grössen haben gezogene Alu-Profile. Die Grösse 8 hat ein Stahlgussgehäuse (heisspulverbeschichtet). Die Innenvierkante aus Alu-Profilen sind mit durchgehenden Bohrungen montiert. Die Grösse 8 ist bereits mit Anbau-Gewinden versehen.

Bei Serienfolge-Montage erreicht man doppelten Verdrehwinkel bei gleichbleibendem Kraftaufwand. Bei Parallel-Montage verdoppelt sich die Kraftaufnahme bei gleichbleibendem Verdrehwinkel.

The RESATEC double rubber elements size 3 and 4 have sintered steel housings, larger units are made from extruded alu-profiles. The housing of size 8 is made of casted steel. All innersquares are made of extruded alu-profile. The size 8 is made with threaded holes.

The application with series connection allows a torqueangel of 60° at nominal torqueforce M. The application with parallel connection allows double torque M.