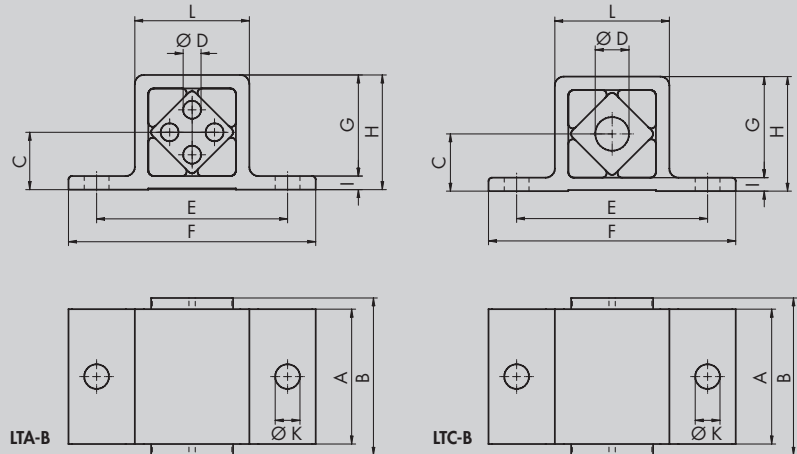
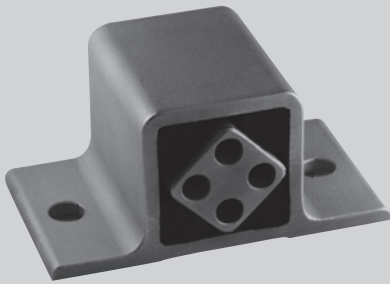


Gummifederelement Typ LTA-B

Rubber Suspension Unit Type LTA-B



Typ Type	Art. Nr. Art. no	A	B	C	Ø D	E	F	G	H	I	Ø K	L	LTC-B* Ø D	Drehm. M in NM bei 32° Torque M in NM at 32°
LTA-B 3-40	561 530 40	40	45	15	5	50	65	26	30	4	7	30	10	13
LTA-B 4-50	561 540 50	50	55	18	6	65	85	32	36	4.5	9	36	13	34
LTA-B 5-40	561 550 40	40	45	25	8	85	110	45	50	5	11	50	16	56
LTA-B 5-60	561 550 60	60	65	25	8	85	110	45	50	5	11	50	16	85
LTA-B 5-100	561 551 00	100	105	25	8	85	110	45	50	5	11	50	16	140
LTA-B 6-60	561 560 60	60	65	33	10	100	125	61	66	6	13	66	20	160
LTA-B 6-80	561 560 80	80	85	33	10	100	125	61	66	6	13	66	20	215
LTA-B 6-120	561 561 20	120	130	33	10	100	125	61	66	6	13	66	20	320
LTA-B 7-80	561 570 80	80	85	39	12	115	145	69	78	8	13	78	24	310
LTA-B 7-100	561 571 00	100	110	39	12	115	145	69	78	8	13	78	24	390
LTA-B 7-150	561 571 50	150	160	39	12	115	145	69	78	8	13	78	24	580
LTA-B 8-120	561 581 20	120	130	42	M12	130	170	75	84	9	18	84	30	760
LTA-B 8-200	561 582 00	200	210	42	M12	130	170	75	84	9	18	84	30	1370

* LTC-B auf Anfrage / LTC-B on request

Die RESATEC Gummifederelemente mit festen Winkelsupporten vereinfachen die Montage. Die Gehäuse sind teilweise in gesintertem Stahl (Grösse 3 + 4) und die grösseren Teile in Alu-Profilen erhältlich. Die Innenvierkante sind mit Aluprofilen gefertigt. (Ausgenommen rostfreie GFE). Alu-Innenvierkante haben 4 durchgehende Bohrungen. Die Grösse 8 ist mit Gewinde versehen.

The RESATEC Rubber Suspension Units with integrated mounting flanges help for easy installation. The outer housings are made of sintered steel (size 3 + 4) the larger sizes from alu-profiles and the sizes 8 from steel casting. The innersquare is made of alu-profile with 4 through going holes or, size 8 with threads.