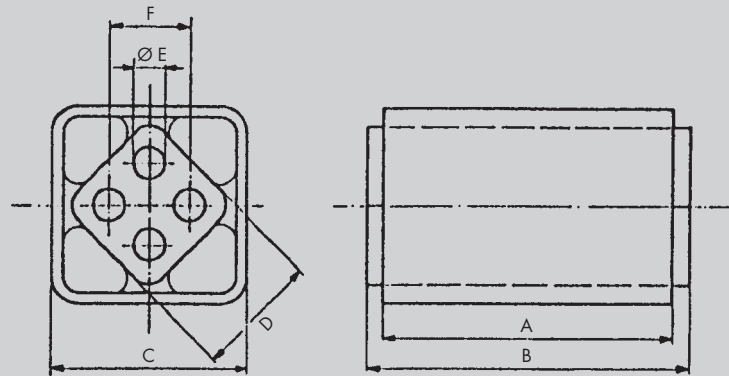
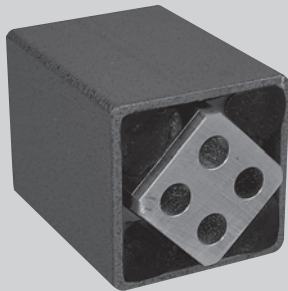


Gummifederelement Typ LTA

Rubber Suspension Unit Type LTA



Typ Type	Art. Nr. Art. no	Drehm. in M NM bei 32° Torque M in NM at 32°	A	B	C	D	Ø E	F	Gewicht Weight in kg
LTA 4-30	560 540 30	20	30	35	32	18	6	12	0.10
LTA 4-50	560 540 50	34	50	55	32	18	6	12	0.15
LTA 4-80	560 540 80	54	80	85	32	18	6	12	0.26
LTA 5-40	560 550 40	55	40	45	45	27	8	20	0.26
LTA 5-60	560 550 60	85	60	65	45	27	8	20	0.37
LTA 5-100	560 551 00	140	100	105	45	27	8	20	0.62
LTA 6-60	560 560 60	160	60	70	60	38	10	25	0.61
LTA 6-80	560 560 80	210	80	90	60	38	10	25	0.80
LTA 6-120	560 561 20	320	120	130	60	38	10	25	1.15
LTA 7-80	560 570 80	310	80	90	75	45	12	35	1.01
LTA 7-100	560 571 00	390	100	110	75	45	12	35	3.00
LTA 7-150	560 571 50	580	150	160	75	45	12	35	4.45
LTA 8-120	560 581 20	760	120	130	80	50	M12x40	40	3.70
LTA 8-200	560 582 00	1370	200	210	80	50	M12x40	40	6.20
LTA 8-300	560 583 00	2050	300	310	80	50	M12x40	40	9.20

Die RESATEC Gummifederelemente können in sämtlichen Industriebereichen eingesetzt werden. Mit einem Verdrehwinkel von $\pm 32^\circ$ und fast unbeschränkten Anschlussmöglichkeiten sind sie für den modernen, wartungsfreien Maschinenbau sehr geeignet, umso mehr die Elemente meistens eine Mehrfachfunktion übernehmen: Spannen, Lagern, Federn und Dämpfen. Das Aussenrohr ist aus Stahl, verzinkt oder mit blei- und cadmiumfreier Pulverbeschichtung vergütet. Der Innenvierkant ist teilweise aus Leichtmetall. In die durchgehenden Bohrungen können nachträglich Gewinde geschnitten werden.

The RESATEC Rubber Suspension Units can be applicable in any type of industry. With a torque angle of $\pm 32^\circ$ and almost unlimited fixing possibilities, the units are very suitable for modern, maintenancefree engineering; even more as they often have a multifunction of tensioning, pivoting, bearing and damping. The housing is made of steel, zinc plated or protected with a lead- and cadmiumfree powder coating. The inner squares are partly of lightmetal. The through holes can be tapped if required.